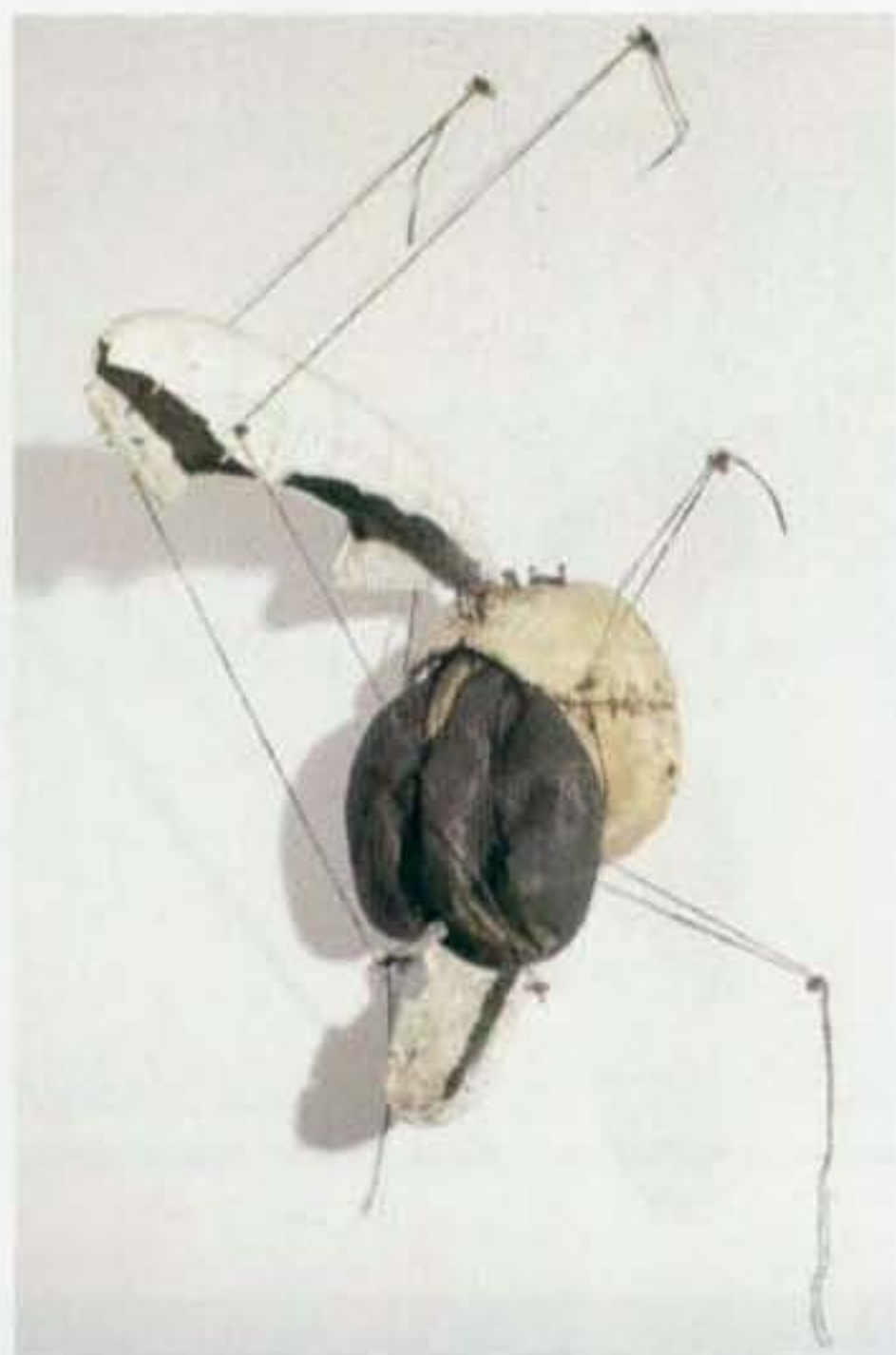


DOMINIQUE MOREL  
Bilan de recherche 1987-2004

DU 19 AOÛT AU 25 SEPTEMBRE 2004

VERNISSAGE LE SAMEDI 21 AOÛT DE 15 H À 18 H



*Il faudra pourtant dire*, Plâtre, cire, coton, corde, bois,  
1995, 110 cm x 43 cm x 50 cm



*Entraves n° 10, 9, 4*, Trois pièces d'une série de 4, Fibre de verre, Bambou,  
1990, 1,22 m x 2 m x 0,58 m



*La branche est dans l'arbre n° 2*, Bois, corde, aluminium, cuir, Feutre, cire, visses,  
2002/2003, 85 x 145 x 35 cm

Je me préoccupe des apparences, parce que la vérité s'y dissimule. Mes formes sont des apparences qui contiennent une énigme, aussi mystérieuse à moi-même qu'elle peut l'être pour vous ou aussi limpide que la sensation qui s'en dégage. La connaissance que j'ai du monde passe par mon corps. Cette enveloppe de chair qui contient « l'être » est un médiateur essentiel à cette connaissance. Cette enveloppe est le contenant que j'ouvre et entrouvre pour : dévoiler son contenu, laisser deviner ce qui l'habite, me permettre de démonter le mécanisme de la relation à l'autre... si familier et si étranger tour à tour.

— Dominique Morel



*Fragments n° 3,4,5,6* : Détail, Fibre de verre et Bambou, 1989, 1,5 m x 2,14 m x 1,14 m

## EXPOSITIONS SOLO PRINCIPALES

- 2003 *La branche est dans l'arbre*, Galerie II, Centre d'exposition CIRCA, Montréal
- 2002 *Sculpture*, Galerie LUZ, Montréal
- 1995 Atelier rue Moreau, dans le cadre de *Les ateliers s'exposent*, Montréal
- 1995 *Qu'est-ce que tu dis... ?*, Galerie Trois Points, Montréal
- 1994 *Sculpture*, Merwin Gallery, School of Art, Illinois Wesleyan University, Bloomington, IL
- 1989 *Recent Work*, Kay Garvey Gallery, Glen Ellyn, IL

## EXPOSITIONS PRINCIPALES DE GROUPE

- 2003 *La nature des choses*, exposition itinérante organisée par le Musée du Québec, Musée minéralogique et minier de Thetford Mines
- 2000 *Des champs textiles*, Centre des Arts Contemporains du Québec à Montréal
- 2000 *PassArt : Passage 1999-2000*, Centre d'exposition de Rouyn-Noranda
- 1999 *Femmes, corps et âme*, Couvent des Cordeliers, Paris, France
- 1997 *Vanités Regards sur la nature morte contemporaine*, Galerie de l'Université du Québec à Montréal
- 1993 *Sculpture*, exposition en duo avec le peintre Kris Cox, Kay Garvey Gallery, Chicago, IL
- 1987 *Femmes-Forces*, Musée de Québec, Québec

## COLLECTIONS

- Lavalin, Montréal
- Collection du prêt d'œuvres d'art du Musée du Québec, QC
- Collections privées au Canada et aux États Unis